

[IN]telix

Ingeniería & Telecomunicaciones



INX PBX-IP

<https://www.intelix.com.ar>

Su más acertada elección en
sistemas FLOSS de
Comunicaciones IP
Unificadas para Empresas y
Call Centers



¿Qué es VoIP?

Voz sobre IP es la tecnología que permite la transmisión de voz utilizando las redes de datos corporativas e internet ya existentes. Permite usar un único cableado para toda su infraestructura de comunicaciones y la convergencia de datos, video y voz por el mismo. Así como permitir la unificación total de mensajería (Voz, E-Mail, texto, Conferencias, etc.) El uso de estas tecnologías permite además conectar múltiples oficinas y usuarios móviles o remotos con costos de comunicación cercanos a cero.

¿Qué es INX PBX-IP?

INX PBX-IP es un completo sistema de comunicaciones que integra sus teléfonos, computadoras, red LAN, WAN, e Internet en una única plataforma al mejor costo. Esta solución puede incluir correo de voz, mensajería de voz unificada, sistema de voz interactivo (IVR), integración entre telefonía y sistemas CRM, ERP, MRP y PMS. Ud. recibirá muchas más prestaciones que otros sistemas telefónicos privativos disponibles a la fecha, a un costo mucho más accesible, manteniendo la libertad de poder mejorar su equipamiento sin abonar costosas licencias en la gran mayoría de las prestaciones ofrecidas.

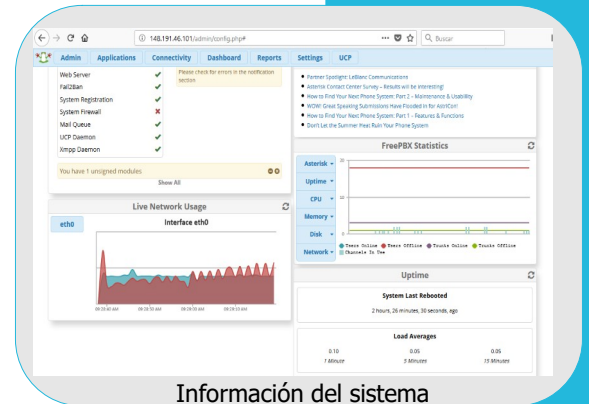
Los sistemas PBX-IP permiten la conexión de la red telefónica (PSTN) a su red privada de datos, y/o a Internet, lo que puede significar considerables ahorros para su empresa, sobre sistemas PBX tradicionales permitiendo cursar comunicaciones a costo cero para múltiples sucursales, empleados remotos, celulares, realizar ruteos de menor costo entre ellos y además utilizar voz y/o video de alta definición por primera vez esto permite por ejemplo usar enlaces de voz IP para móviles radiales con calidad de estudio en cualquier lugar del planeta.

Como otra opción disponible, las funcionalidades exclusivas para uso en Call / Contact Centers permiten a un costo muy inferior que equipos privativos montar sistemas de altísimo rendimiento y prestaciones.

Esquema VoIP Típico



Panel de operadora FOP 2

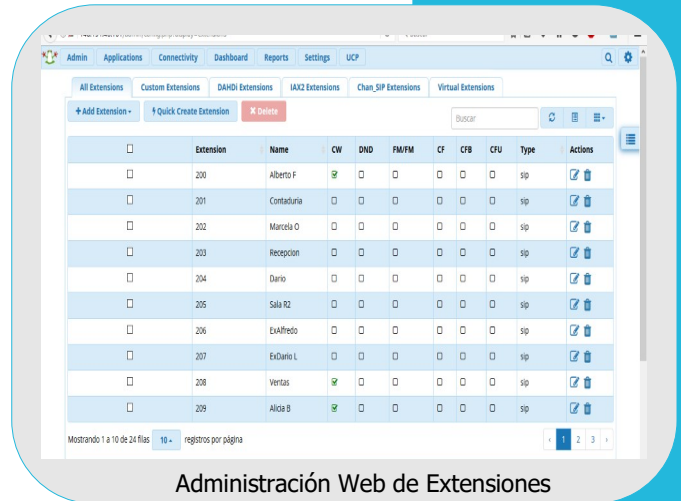


Información del sistema

INX PBX-IP: Algunas Características...

- Soporte de protocolos SIP/H.323/SKINNY/IAX2/webRTC.
- Administración Gráfica del sistema en su totalidad via Web SSL.
- Cantidad de internos y troncales telefónicas solo limitadas por potencia de CPU, equipamiento y ancho de banda de red.
- Servidores de conferencias múltiples (audio, video y escritorio).
- Discado Directo Entrante en tramas digitales y líneas analógicas.
- Despertador, Hora, TTS/E-mail a voz (opcional), DISA, Centrex.
- Estacionamiento de llamadas y atención de las mismas desde cualquier interno. Callback en caso de líneas ocupadas.
- Caller ID / Transferencia / Desvío de llamadas / No Molestar.
- Música en Espera, en transferencia y BackTones (mp3, wav).
- Grabación y monitoreo de llamadas en tiempo real.
- Mensajería instantánea (SMS) entre internos o troncales.
- Sistema de Audio Respuesta Interactivo (IVR / Preatendedor).
- Correo de Voz, Server de FAX y Mensajero Instantáneo con integración a e-mail y acceso web. (Mensajería Unificada)
- Registros detallados de llamadas con filtros, gráficas, estadísticas en tiempo real y exportación a csv, pdf y MySQL.
- Panel de control de operadora flash en tiempo real (licenciado).
- Compatible con teléfonos IP bajo protocolos SIP, webRTC, H.323 y adaptadores para teléfonos analógicos y FAX estándares o T.38.
- Conectividad a troncales análogas y/o digitales ISDN, SS7 o MFC-R2 así como a líneas VoIP o servicios de tramas IP nativos.
- Interconexión de centrales en sitios remotos, planes de numeración único y ruteos de menor costo a PSTN y/o Celulares.
- Discadores y módulos exclusivos de estadísticas para Callcenters.
- Administración de colas y grupos de llamadas con diversos algoritmos de derivación y uso de ponderaciones para agentes en entrenamiento, informes de posición en cola y mensajes.
- Integración a medida con diversos sistemas de CRM, ERP, PMS, etc. via TAPI, bases de datos MySQL, aplicaciones Windows(r) a medida o a través de Asterisk Manager Proxy / AGI.
- Agentes de colas de espera dinámicos y estáticos.
- Videoconferencias HD H.264/5 VP8/9 en todos los internos.
- High definition Voice (Código G.722 de 16Khz y codecs de ultra alta definición de calidad de estudio 64Kbps OPUS)

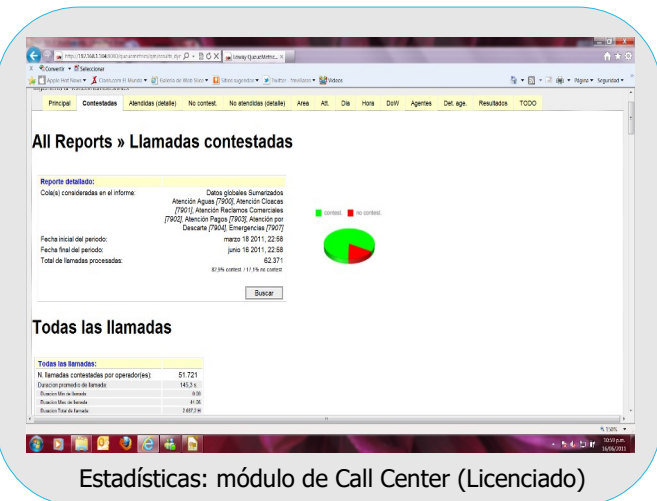
Algunas pantallas de control del sistema



Administración Web de Extensiones



Módulo de Colaboración Web



Estadísticas: módulo de Call Center (Licenciado)



Detalles y estadísticas del PBX

Yealink SIP-T21 E2 HD

Es un teléfono IP empresarial de escritorio de alta calidad a precio accesible, de dos líneas, que brinda sonido calidad HD, directorio de llamados, pantalla LCD de TEXTO multilínea, PoE, IPv6, OpenVPN, encriptación SRTP y TLS, Switch dual de 100Mbps y la calidad y reconocida robustez de los chipsets Texas Instruments TITAN.



Yealink SIP-T29G HD

Teléfono IP empresarial de 12 líneas con PoE, Sonido HD, IPv6, OpenVPN, Switch Dual 1000Mbps y LCD Color de alta definición. Este teléfono esta orientado a ejecutivos y operadoras, posee manos libres, directorio XML y soporte para BLF Multilínea que lo convierten en uno de los mas completos equipos del mercado.



Yealink SIP-T46S HD

Teléfono de 6 Líneas con soporte PoE, Switch Dual 1000Mbps , Soporta BLF, manos libres c/sonido HD, LCD color de alta resolución, USB para grabaciones y funciones programables, navegador Web Xhtml. Ideal para operadores y sistemas de control de múltiples líneas con prestaciones y diseño fuera de serie para un teléfono IP.



Yealink CP960 wireless mic.

Diseñado para salas de conferencias, provee una increíble cobertura de 360 grados, pantalla LCD de alta definición y PoE. Usted puede hablar en un tono normal hasta 7 metros manteniendo clara la conversación. El sistema trabaja con cancelación de eco y eliminación de sonidos de fondo así como codecs OPUS ultra HD.



Audiocodes MediaPack MP108 FXS

Adaptador para teléfonos analógicos, 8 puertos FXS y 1 Ethernet. Permite conectar 8 teléfonos analógicos/máquinas de fax a la Red VoIP a través de LAN o Internet manteniendo todos los servicios digitales que brinda la misma. Soporta IPv6, fax T.38 y redundancia.



Yealink W73H

Es un teléfono inalámbrico IP Eco-DECT pensado para obtener la máxima flexibilidad en ambientes híbridos con capacidad de hasta 6 líneas VoIP con sus correspondientes bases. Posee pantalla color, un sofisticado procesador de sonido HDSP cifrado SRTP y TLS así como capacidad de HD Voice OPUS y gran duración de baterías.



Yealink VP59

VideoTeléfono ejecutivo de 12 líneas SIP con navegador web, Mensajería instantánea, SMS, Photo Frame, cifrado de datos SRTP, Video y sonido FULL HD c/salida HDMI, puertos USB y parlantes externos. Dispone de manos libres, pantalla LCD táctil de 8", Alimentación POE y cámara de 2 MegaPixels de resolución.

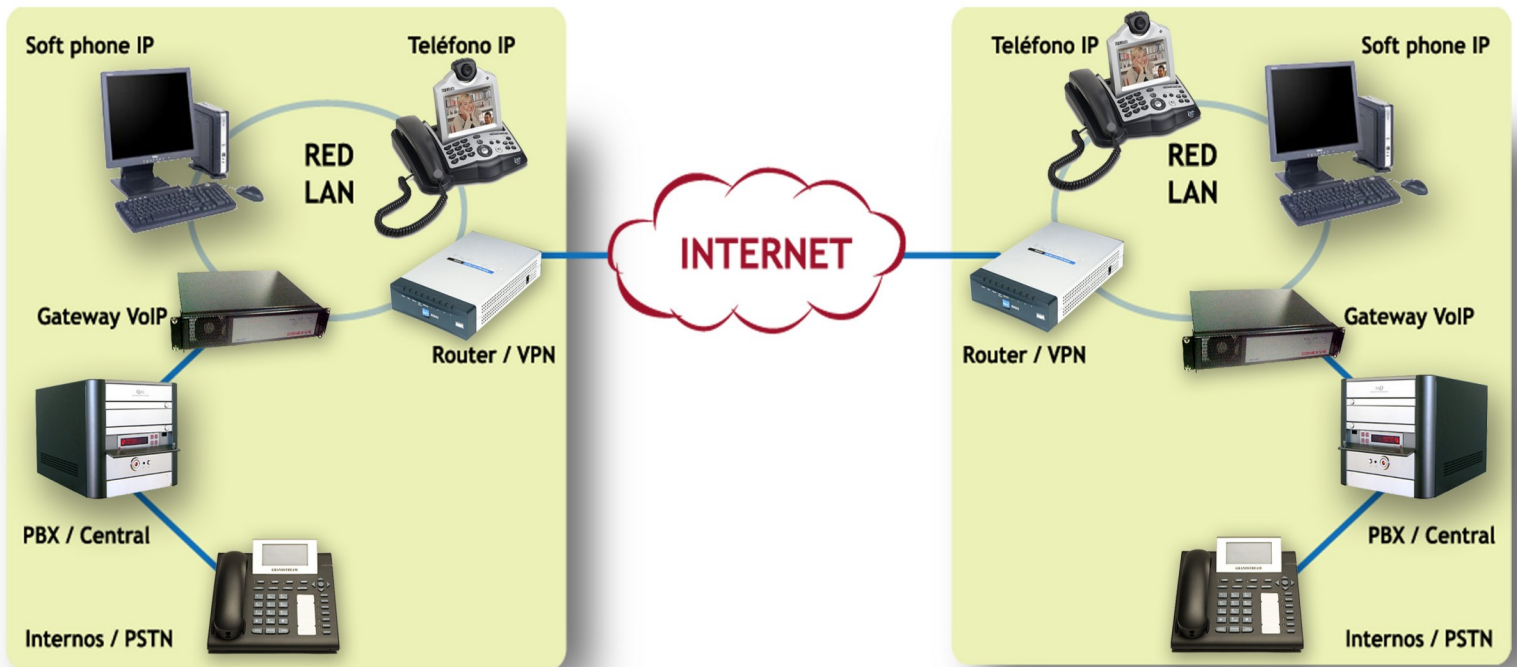


Servidores virtualizados & Gateways Yeastar TE/TG/TA

Para alta disponibilidad y performance utilizamos la más alta tecnología disponible con la menor huella de carbono por watt consumido para fortalecer el compromiso con el medio ambiente. En tramas digitales y equipos celulares nuestro compromiso con la calidad se refuerza al utilizar gateways externos Yeastar preparados para redundancia y altas cargas de trabajo con mínimo consumo y 100% estado solido.



Modelo de Esquema Corporativo



Contáctenos

Tel / Fax: 54-341-2280272 / 6751146
54-11-52734000 Int. 5472640
Dirección: España 1116 Piso 1 Depto. J
S2000DBX – Rosario – Pcia. de Santa Fe
eMail: contacto@intelix.com.ar
webpage: www.intelix.com.ar

Solutions Provider for Authorized Partner:



Ingeniería de la Solución a medida

La cotización de los proyectos se realiza en base a cálculos de horas hombre en relación al tamaño del proyecto y con una componente fija referida al costo del hardware, software y funcionalidades específicas solicitadas.

1era. Etapa: Proyecto e Ingeniería de la solución.

Puede incluir según sea solicitado:

- Relevamiento físico y lógico.
- Cálculo y análisis de tráfico, QoS de la red y enlaces.
- Cálculo y análisis de potencia necesaria según cantidad de internos y troncales solicitados.
- Estimación de plan de crecimiento controlado de la solución.
- Preparación de plan de ingeniería de solución y adecuación de red.
- Preparación de plan de contingencias.
- Plan de Implementación.
- Pruebas y demostraciones a baja escala.
- Plan de aseguramiento de calidad.
- Asesoramientos varios referidos a esta etapa.

Solutions Provider for Authorized Partner:



POLYCOM



Ingeniería de la Solución a medida

2da. Etapa: Instalación, implementación y Puesta en marcha.

Según plan de implementación y P.E.M. pueden incluir:

- Compra de equipamiento inicial asociado.
- Adecuación del housing físico y red asociados si fue incluido en el proyecto de ingeniería.
- Instalación de servidores, conexión a PSTN y redes asociadas.
- Instalación de software de aplicación específico.
- Instalación escalonada de clientes, internos y servicios según plan de implementación.
- Preparación de servers de aprovisionamiento de teléfonos si fue solicitado.
- Puesta en marcha de todos los servicios de valor agregado.
- Asesoramientos varios durante implementación asociados al proyecto y derivados directos.
- Curso de operatoria básico del sistema y solución rápida de errores típicos y previsibles.
- Pruebas de aceptación del sistema y calidad asociada.
- Elaboración de plan de mantenimiento y soporte post venta.
- Interconexión de sistemas con Intelix Telecomunicaciones para servicios de soporte si el plan post venta lo incluye.
- Adaptación a normas ITU/ENACOM de hardware y dispositivos existentes si fueran compatibles con el equipo instalado.

Solutions Provider for Authorized Partner:



POLYCOM



Ingeniería de la Solución a medida

3era. Etapa: Soporte Post venta, mantenimientos preventivos, correctivos y Upgrades.

Según contratos de soporte post venta pueden incluir:

- Plan de mantenimientos correctivos y preventivos si fue solicitado.
- Plan de Upgrades de software de sistema.
- Línea directa de soporte IP 911 si fue solicitado.
- Teléfonos fijos y Celulares de personal de soporte dedicados 24/7 u horario comercial en caso de ser solicitado.
- Laboratorio de desarrollos a medida disponible en caso de necesitar pruebas específicas o solicitud de nuevos features.
- Laboratorio de pruebas de equipos para ampliar la oferta disponible de equipamiento adaptado 100% a normas ENACOM e ITU y compatibles 100% con las centrales IP INX.
- Asesoramiento comercial, cursos y capacitación permanente disponibles por nuestro staff en caso de ser solicitados.
- Plan de auditoría y control estadístico de calidad.
- Análisis de mejoras de productividad y costos telefónicos.
- Precios preferenciales de compras de equipamiento o upgrades de hardware.
- Adecuación de equipamiento compatible adquirido por terceros para funcionar bajo normas ITU y ENACOM en la PBX IP.

Solutions Provider for Authorized Partner:



POLYCOM



Clientes que depositaron su confianza en nuestra empresa.

- Farina Pavia Celebrations & Style - Rosario, Pcia. de Santa Fe
- Jorge Eduardo Messi - Rosario, Pcia. de Santa Fe
- Indear / Bioceres S.A. - Rosario, Pcia. de Santa Fe
- Aguas Santafesinas S.A. - Rosario, Pcia. de Santa Fe
- Instituto de Previsión Social del Paraguay – Asunción (PY)
- Asociación Argentina de los Adventistas del 7mo. Día
Villa Libertador General San Martín, Pcia. de Entre Ríos
- Solution Box S.R.L. - Ciudad Autónoma de Buenos Aires.
- Holistor S.A. - Rosario, Pcia. de Santa Fe
- Ingeniero Pellegrinet S.A. - Rosario, Pcia. de Santa Fe
- Mina Pirquitas INC. - Mina Pirquitas, Pcia. De Jujuy
- Commlogik Argentina - Ciudad Autónoma de Buenos Aires.
- Olympic San Luis S.A. – Rosario, Pcia. de Santa Fe
- Domissi Hnos. SRL – Casilda, Pcia. De Santa Fe
- Integral Insumos S.C. – Sunchales, Pcia. de Santa Fe
- DUNOD S.R.L. - Rosario – Pcia. De Santa Fe
- OutSourcing 4 IT – Bogotá, Colombia – Miami, USA
- Sidersa S.A. - Rosario, San Luis, C.A.B.A., San Nicolás
- Smart Helados - Rosario – Pcia. De Santa Fe
- Favareto S.A. - Rosario – Pcia. De Santa Fe
- Terminal Puerto Rosario S.A. - Rosario – Pcia. De Santa Fe
- Unicable Jujuy – San Salvador de Jujuy – Pcia. De Jujuy
- Dunod SRL – Rosario – Pcia. De Santa Fe
- SevenIT Solutions – Boulogne – Pcia. De Buenos Aires
- Bomberos Voluntarios de Rosario - Rosario Pcia. De Santa Fe
- Alises Fanlo y Asoc. - Tucumán – Pcia de Tucumán
- Federal Red – Rosario – Pcia. De Santa Fe
- Eternity Online S.L. – Segovia, España

Solutions Provider for Authorized Partner:



POLYCOM

